

SwingTrader is  
outperforming the S&P by **265%** YTD as of  
3/12/2018

**Highlights** Join the community of active traders. Membership is FREE. Already a member? [Sign in.](#)



## 南洋行家论股

Author: [Tan KW](#) | Latest post: Sat, 21 Jul 2018, 01:04 PM

南洋行家论股

[Blog Headlines \(by Date\)](#)

[Blog Index](#)

## 大马糖厂 出口竞争大赚幅低

Author: [Tan KW](#) | Publish date: Wed, 18 Jul 2018, 03:10 PM

**目标价:** 3.60令吉

### 最新进展:

我们近期与大马糖厂 (MSM, 5202, 主板消费产品股) 高层会面, 了解该公司现况和展望。

在2017财年录得净亏3260万令吉后, 从该财年第三季的盈利增长势头料延续至本财年, 归功于原糖价格下跌和令吉走强, 减缓成本压力。

### 行家建议:

我们仍谨慎看待大马糖厂的出口市场, 因为市场激烈竞争, 以及其赚幅比本地业务低。

另外, 市场揣测, 新政府将重审或开放国内的糖市场, 不过该公司相信, 现有产能可满足国内需求, 料不影响公司。

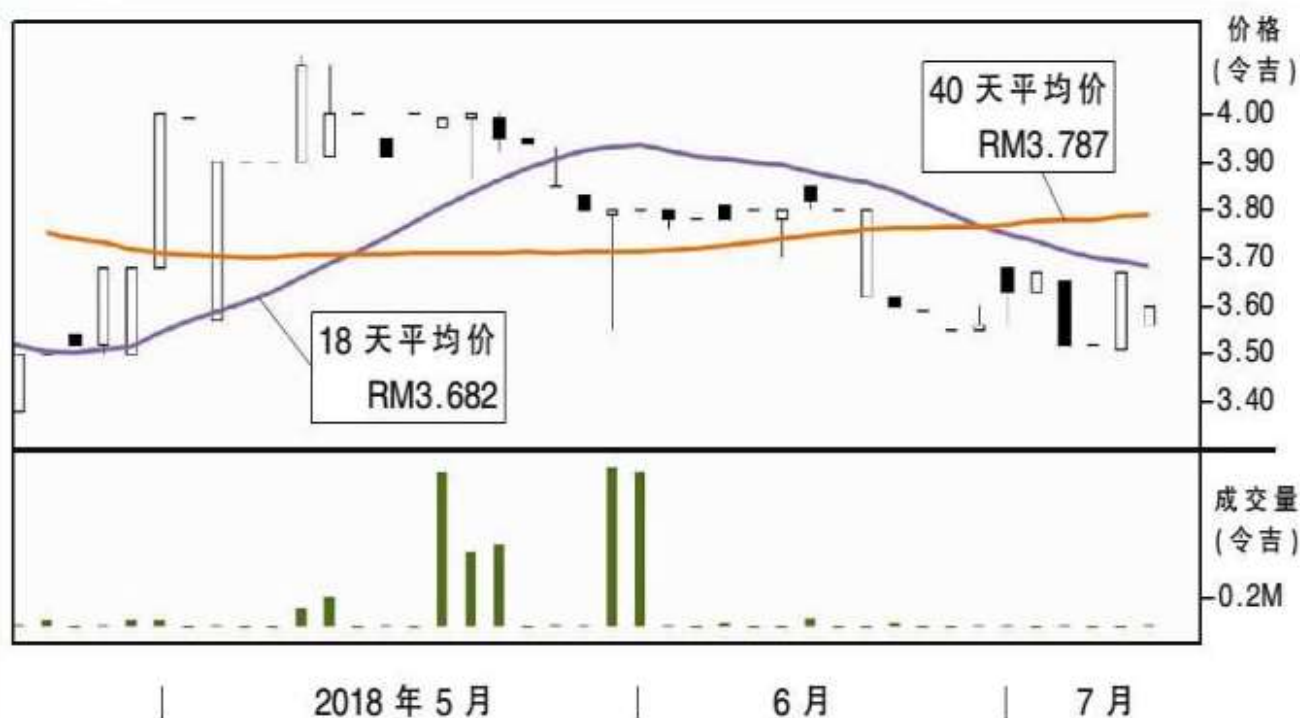
此外, 该公司将发展国外市场, 以减少依赖本地市场。

我们下砍本财年每股净利预估24%, 也下调2019至2020财年的净利1%至5%, 以反映国内外市场竞争现况。

虽调整财测, 但按2019财年本益比预测20倍, 我们维持“守住”投资评级和3.60令吉目标价。

未来利好因素包括本地竞争降低、新提炼厂初始成本减少; 而不利因素为原糖价格激涨。

# 大马糖厂股价走势



## 大马糖厂业绩

17/07/2018 行情

闭市价：3.61 令吉

起落：+1 仙

最高：3.61 令吉

最低：3.59 令吉

成交量：2100 股

52 周最高：4.30 令吉

52 周最低：3.36 令吉

截至 12 月杪财年	2018	2019	2020
营业额 (令吉)	27.917 亿	32.803 亿	36.397 亿
核心净利 (令吉)	9660 万	1.250 亿	1.373 亿
核心每股净利 (仙)	13.7	17.8	19.5
核心本益比 (倍)	26.2	20.2	18.4
净周息率 (%)	2.5	3.2	3.5

资料来源：艾芬黄氏投行研究