



*资料来源：10年全球第一电视制造商，根据HIS Technology（电视及技术情报服务）2006-2015年报告。



财经 商业 视频 时事 国际 地产 图天下 副刊 地方 体育 娱乐

主页 > 财经 > 国内 > 大马糖厂 新CEO提振士气

大马糖厂 新CEO提振士气

27点看 2016年7月14日

分析：MIDF投资研究

大马糖厂（MSM，5202，主板消费产品股）昨天宣布，擢升集团副总执行长莫哈末安里为总执行长。

公司向马交所报备，莫哈末安里将取代于4月逝世的拿督赛阿瓦布，出任新一届总执行长。

莫哈末安里拥有27年的丰富经验，曾出任Felda Palm Industries私人有限公司的多个高职。

2011年3月，他被委任为大马糖厂副总执行长至今。

行家建议

我们相信，这个消息能够振奋大马糖厂员工的士气，因为悬空至今的总执行长职位，终于有了着落。

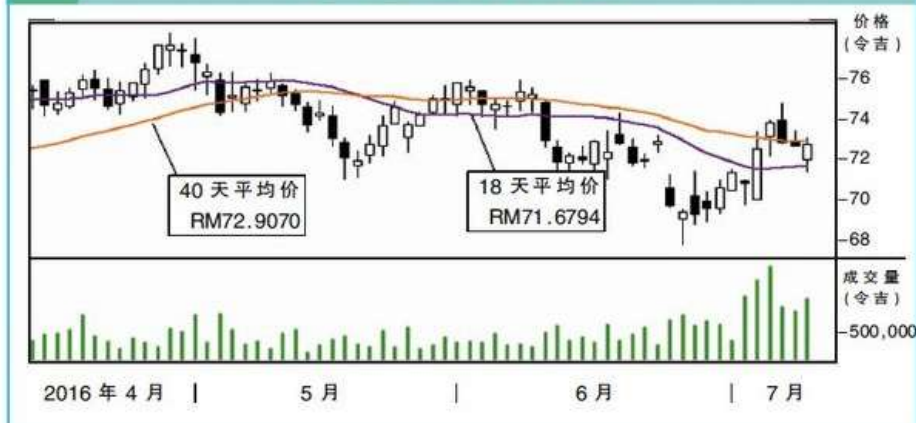
再者，我们笃定新任总执行长能够引领公司向前迈进，不过，无法促成评级上修，因此，我们维持盈利预测维持不变，目标价为5.20令吉。

公司的未来增长推动力，将来自柔佛丹绒朗刹的炼糖厂，以及位于迪拜的贸易业务。

不过，由于新产能要在2017年才可全面贡献，因此2016年仍然充满挑战。

尽管如此，大马糖厂仍不失为一个理想的股息股，2017财年的周息率料达5.3%。

大马糖厂股价走势



大马糖厂业绩

截至 12 月底	2015	2016 预测	2017 预测
营业额 (令吉)	23.073 亿	23.096 亿	23.627 亿
核心净利 (令吉)	2.808 亿	2.656 亿	2.810 亿
核心每股净利 (仙)	39.9	37.8	40.0
核心本益比 (倍)	12.5	13.3	12.5
周息率 (%)	5.2	4.9	5.3

资料来源：公司、MIDF 投资研究

13/07/2016 行情

闭市价：4.90 令吉
起落：-11 仙
最高：4.91 令吉
最低：4.90 令吉
成交量：1000 股
52 周最高：5.18 令吉
52 周最低：4.55 令吉